

权力运行流程图

单位（盖章）：农学院

填表日期：2011年10月20日

学科建设经费使用工作流程图

学科负责人召集学科所属系教职工集体讨论制定经费使用计划



报学院分管学科的副院长审查



报学院党政会议集体研究决定



院长审查签字



报学校分管校领导审批



校计财处核算转支

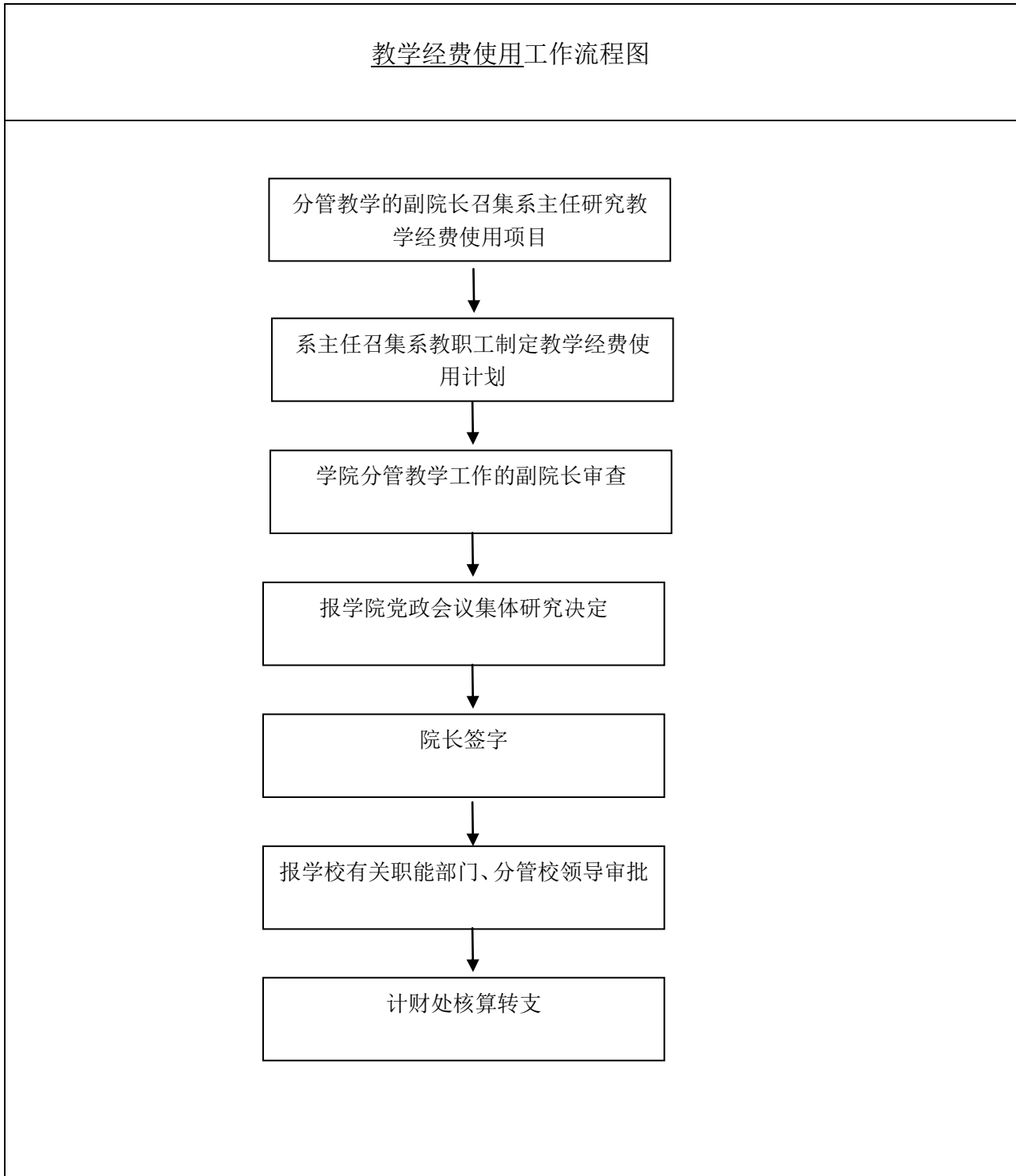
单位负责人：

制作人：

权力运行流程图

单位（盖章）：农学院

填表日期： 2011 年 10 月 20 日



单位负责人：

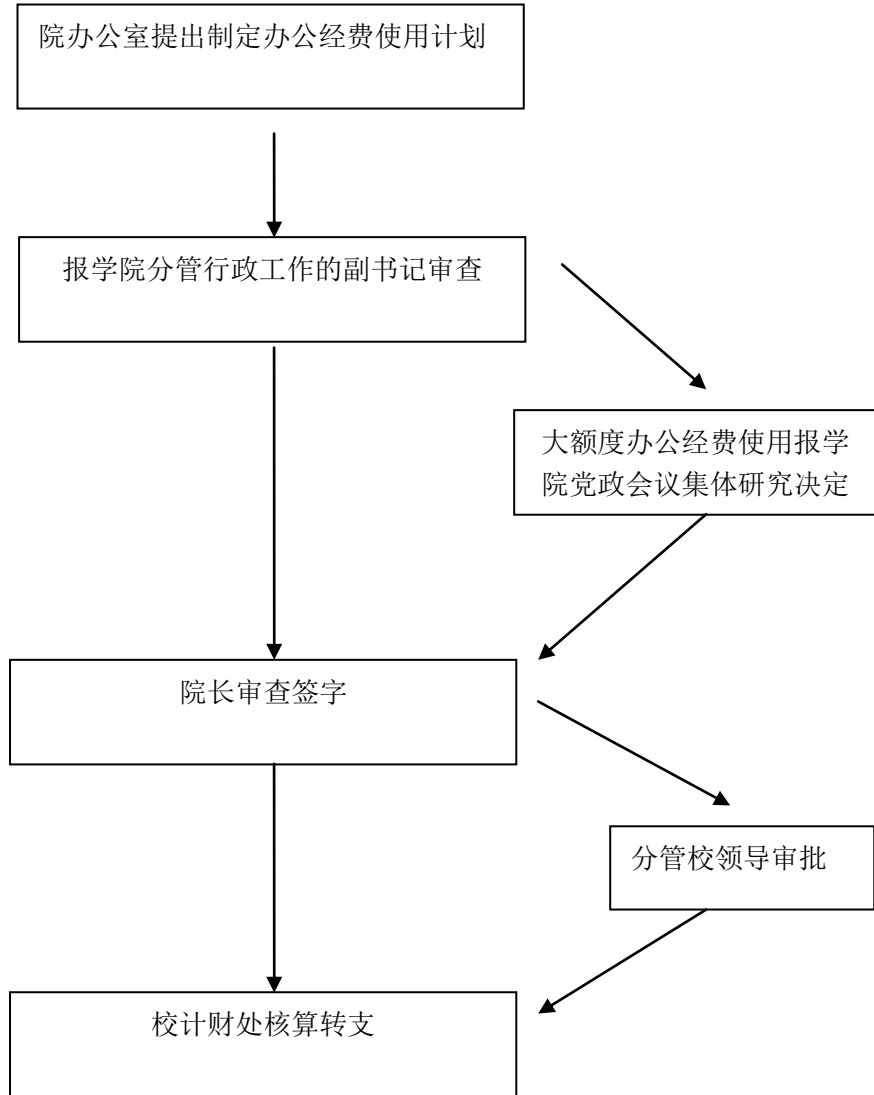
制作人：

权力运行流程图

单位（盖章）：农学院

填表日期： 2011 年 10 月 20 日

行政事业办公经费工作流程图



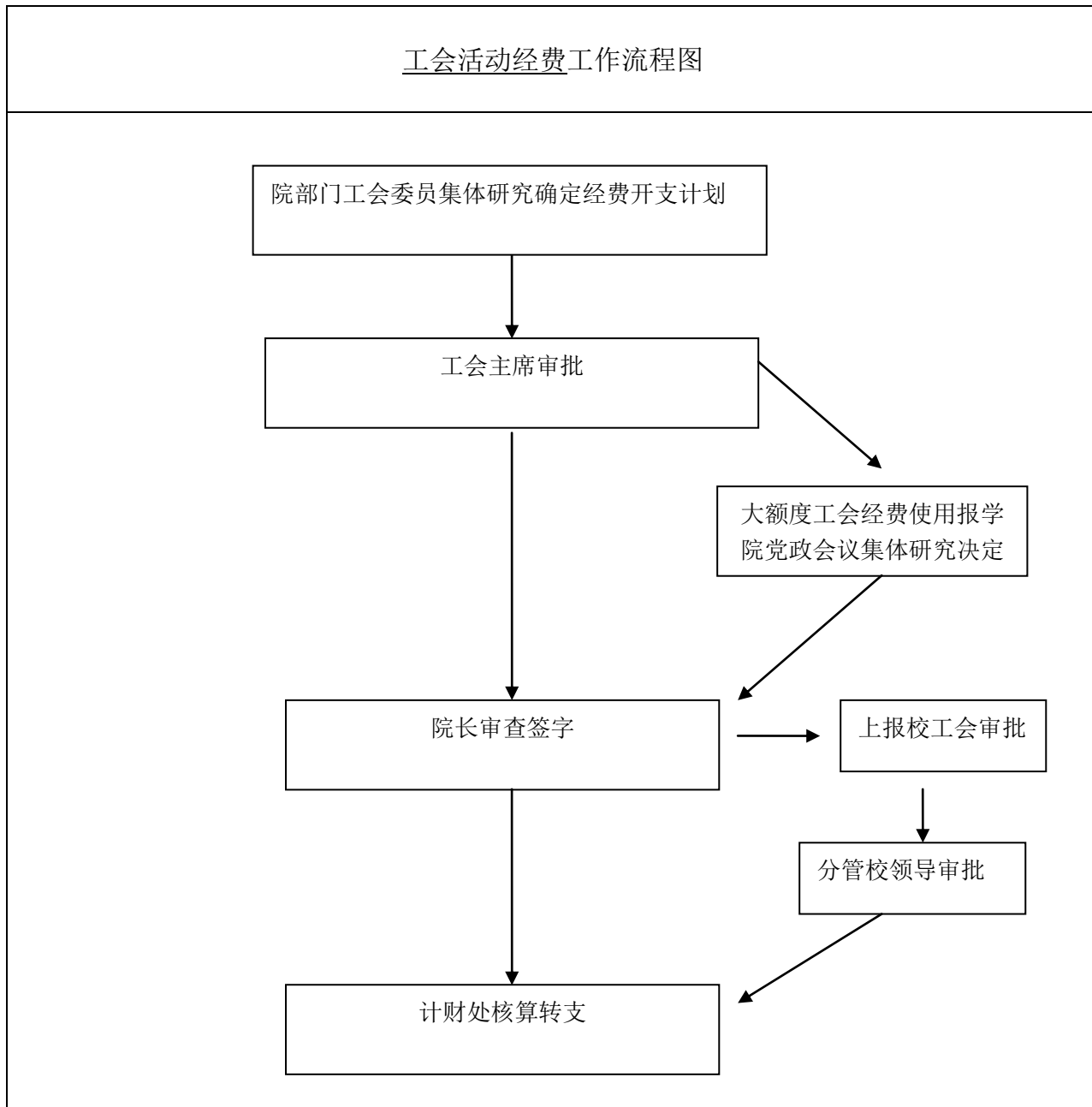
单位负责人：

制作人：

权力运行流程图

单位（盖章）：农学院

填表日期：2011年10月20日



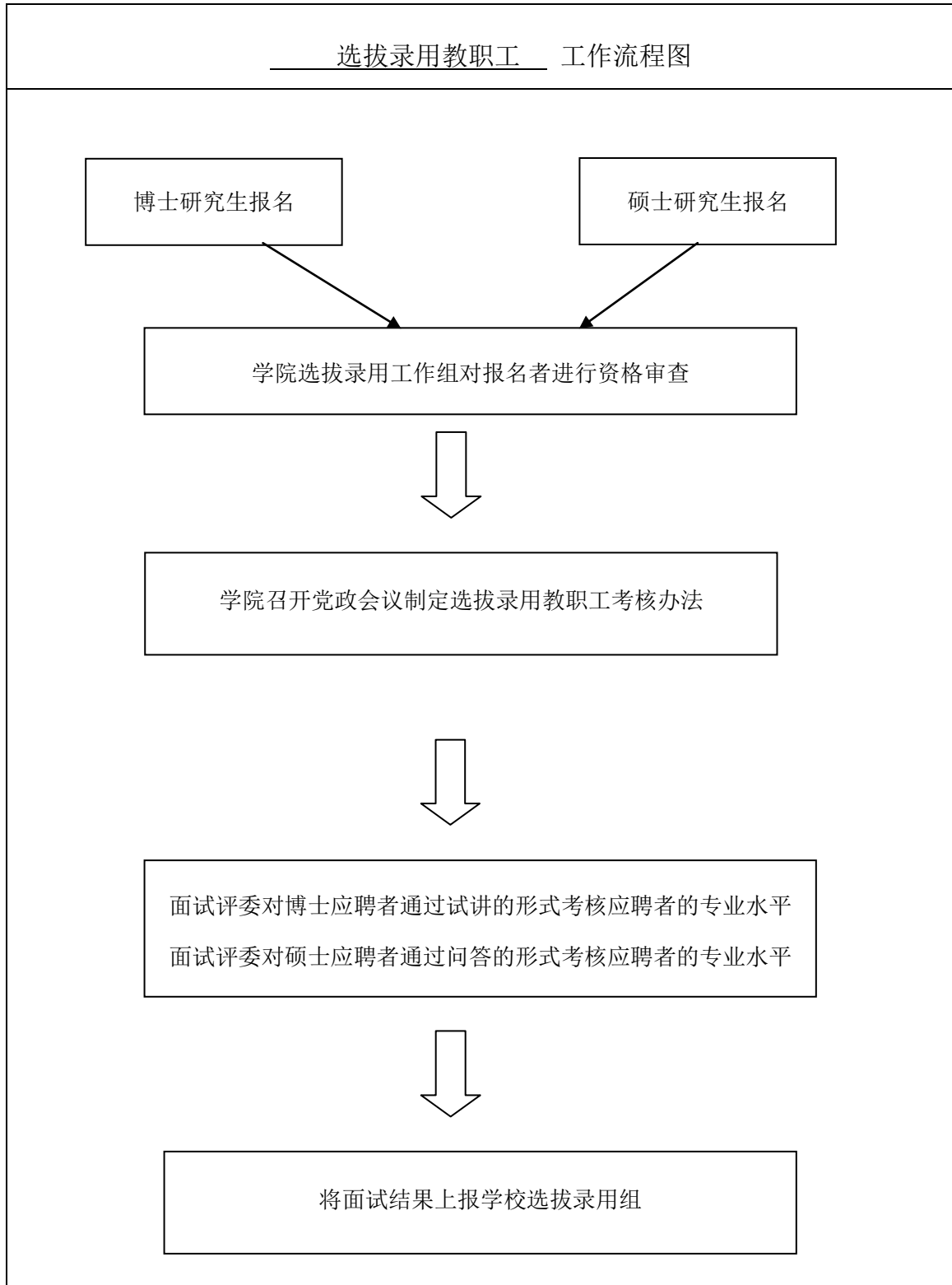
单位负责人：

制作人：

权力运行流程图

单位（盖章）：农学院

填表日期：2011年10月20日



单位负责人：

制作人：

权力运行流程图

单位（盖章）：农学院

填表日期： 2011 年 10 月 20 日

教职工的推优选模工作流程图

学院根据学校文件精神确定推优选模名额



学院各系召集教职工评议推荐优秀或模范
候选人



学院党政会议集体研究确定向学校及上级
单位上报候选人人选



院长签字



上报学校及有关上级单位

单位负责人：

制作人：

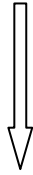
权力运行流程图

单位（盖章）：农学院

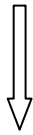
填表日期：2011年10月20日

教职工津贴分配 工作流程图

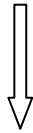
根据学校津贴分配方案，制定学院津贴分配方案初稿



召集院党政领导、工会主席、系主任结合学院职工考勤，确定最后
教职工津贴分配方案



院长审查签字



报校人事处

单位负责人：

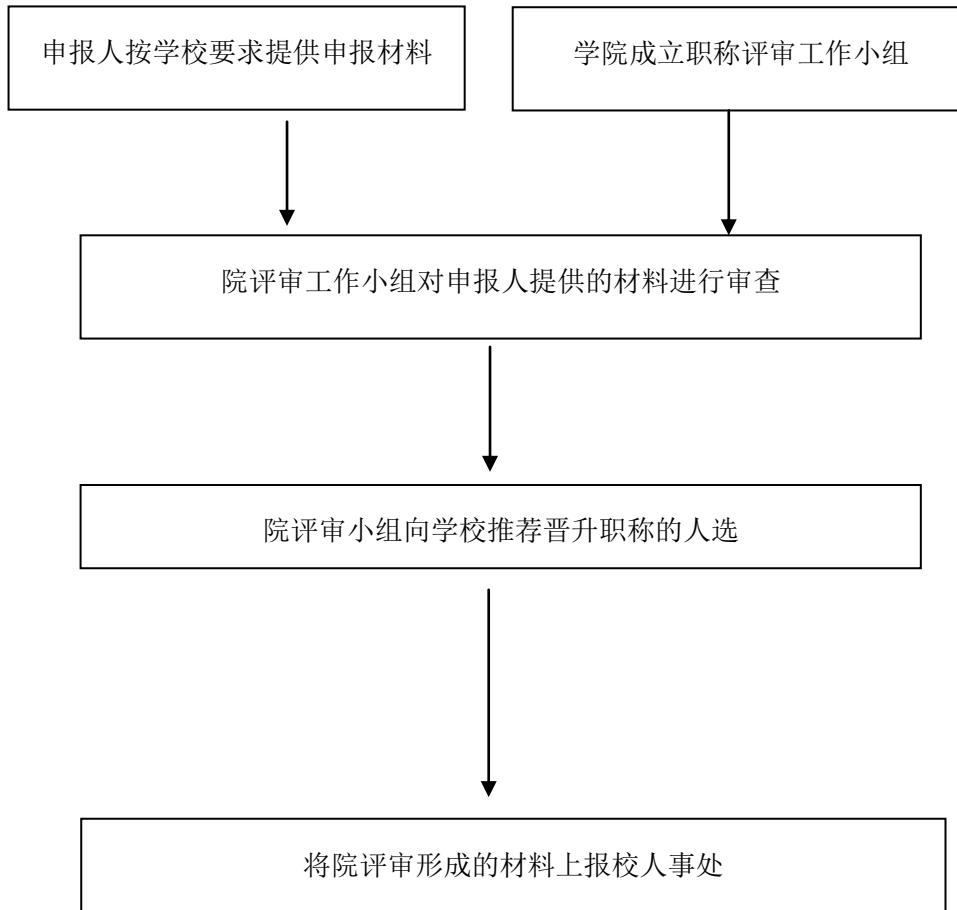
制作人：

权力运行流程图

单位（盖章）：农学院

填表日期：2011年10月20日

教职工职称评审 工作流程图



单位负责人：

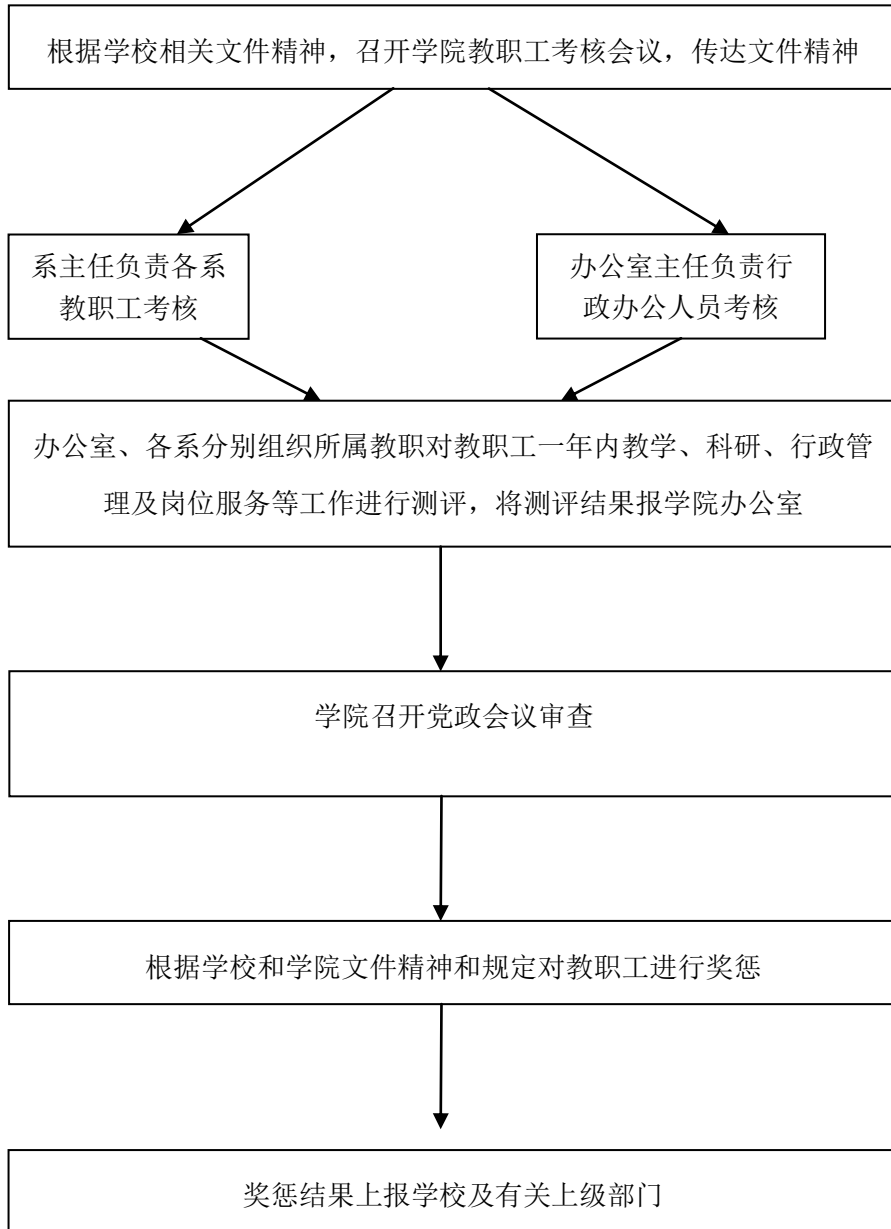
制作人：

权力运行图

单位： 农学院

填表日期： 2011 年 10 月 20 日

教职工考核及奖惩 工作流程图



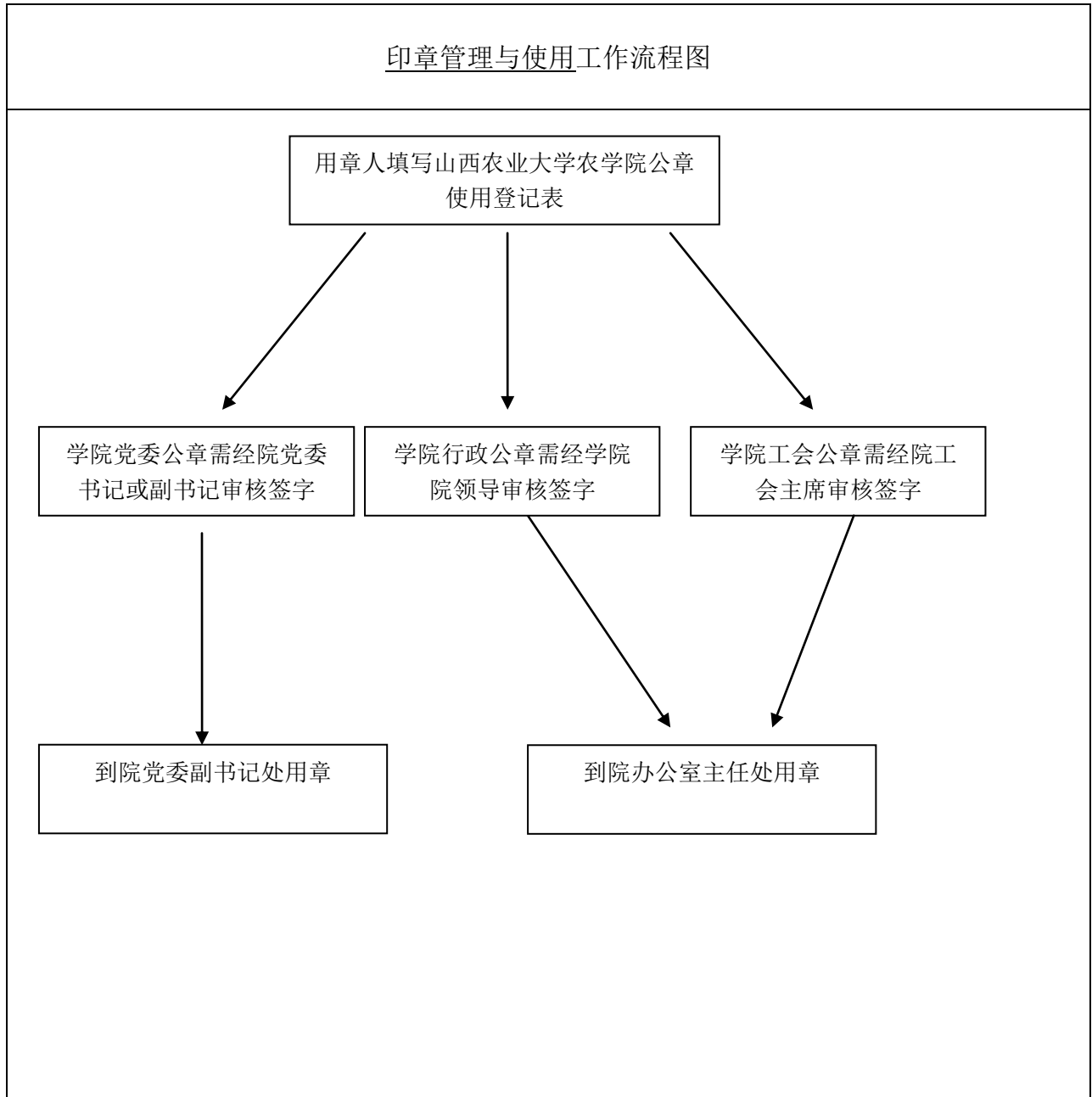
单位负责人：

制作人：

权力运行流程图

单位（盖章）：农学院

填表日期： 2011 年 10 月 20 日



单位负责人：

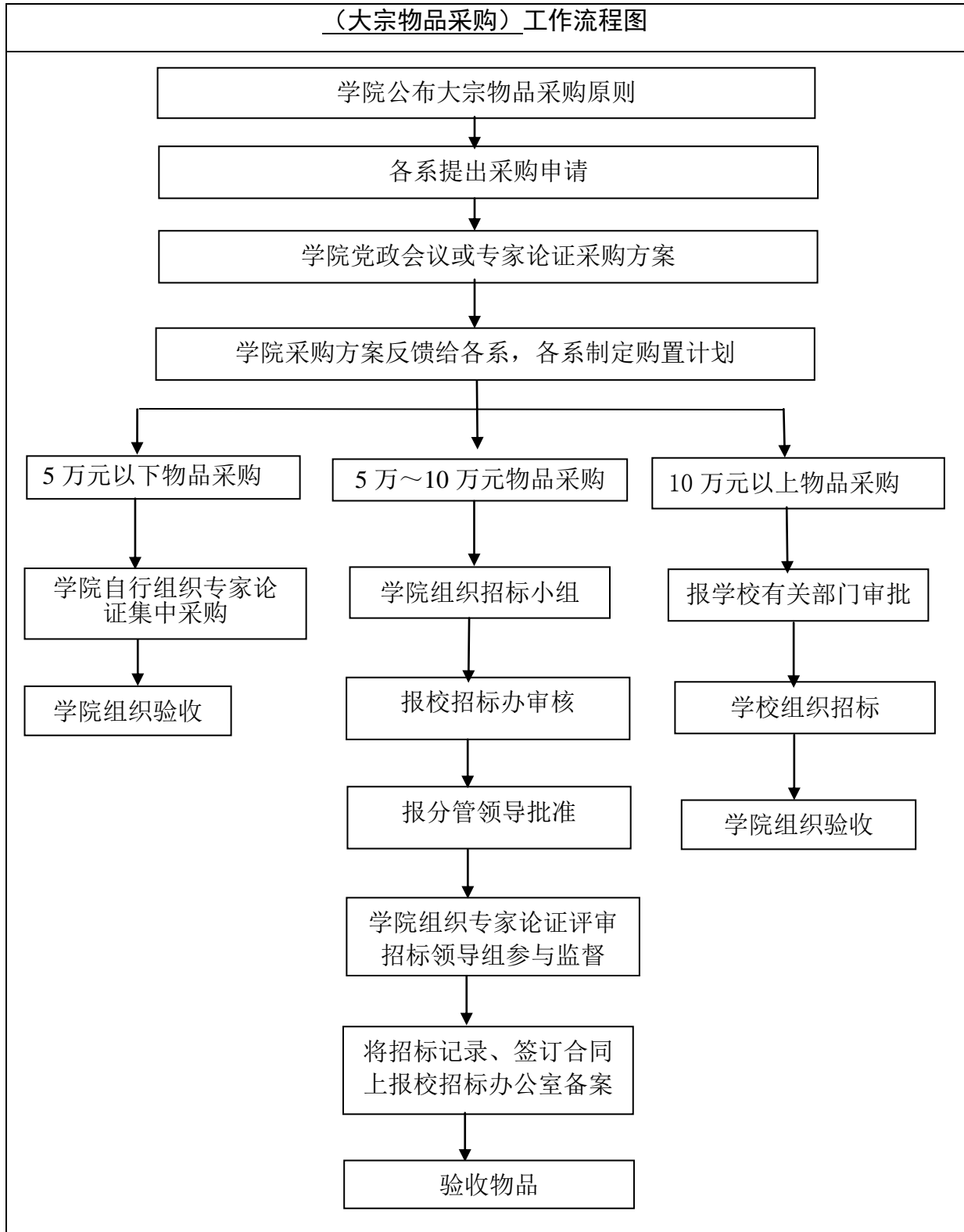
制作人：

权力运行流程图

单位（盖章）：农学院

填表日期： 2011 年 10 月 20 日

（大宗物品采购）工作流程图



单位负责人：

制作人：

权力运行流程图

单位（盖章）：农学院

填表日期： 2011 年 10 月 20 日

大额度资金使用流程图

学院以系为单位制定大额度资金使用计划



学院召开党政会议研究审查



院长签字



校计财处核算转支

单位负责人：

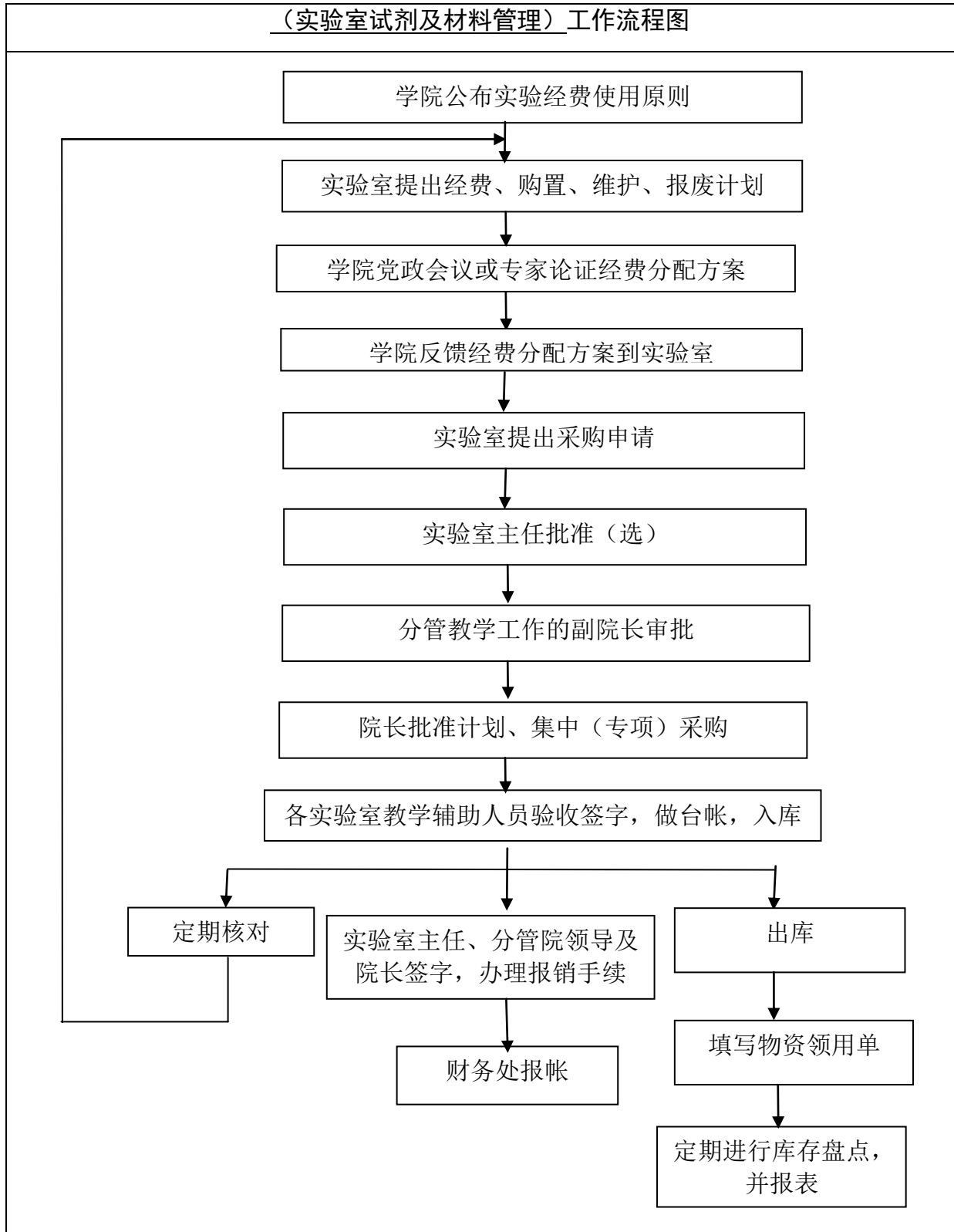
制作人：

权力运行流程图

单位（盖章）：农学院

填表日期：2011年10月20日

（实验室试剂及材料管理）工作流程图



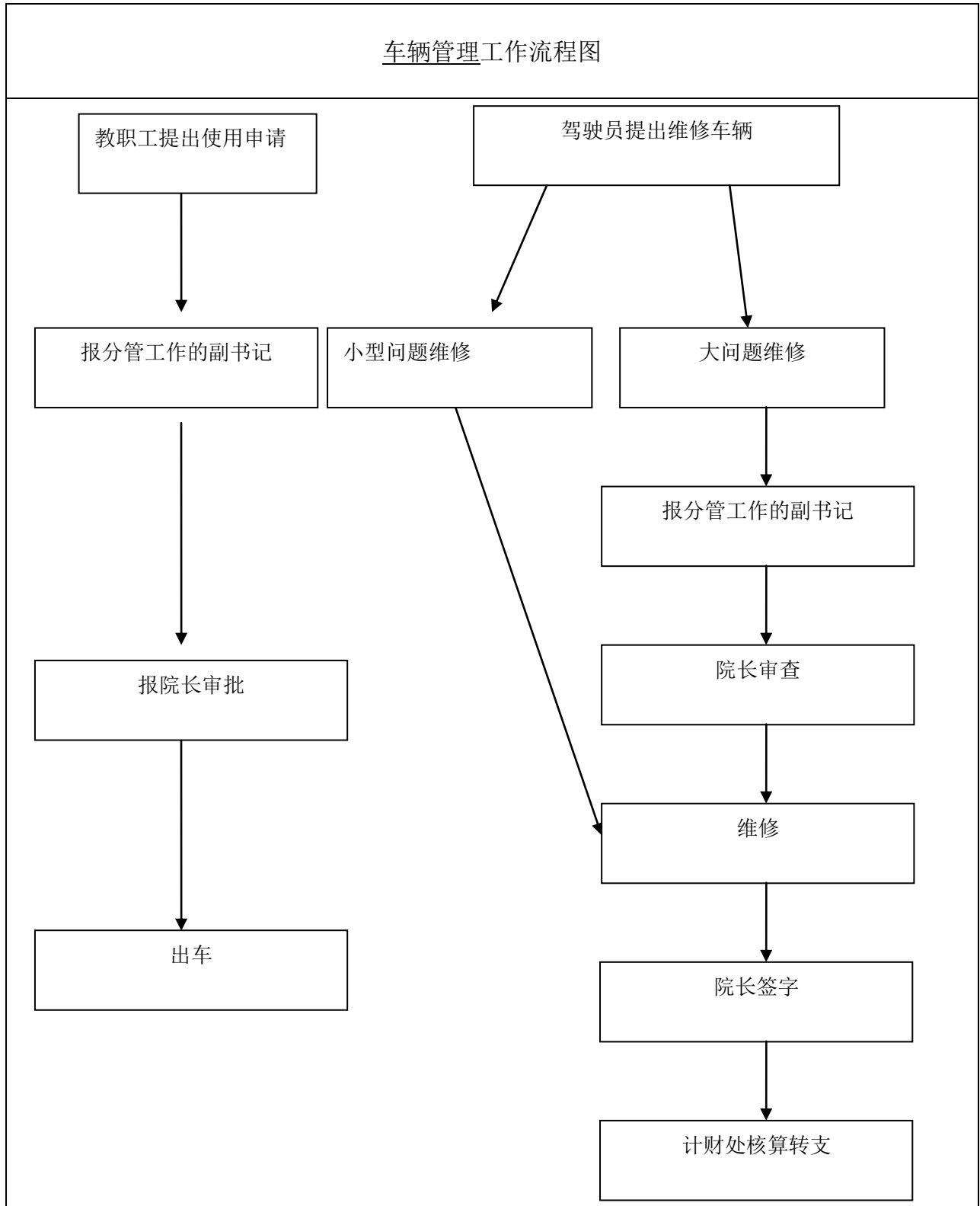
单位负责人：

制作人：

权力运行流程图

单位（盖章）：农学院

填表日期： 2011 年 10 月 20 日



单位负责人：

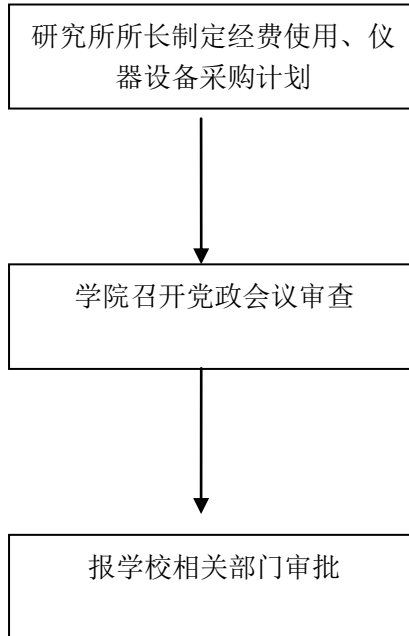
制作人：

权力运行流程图

单位（盖章）：农学院

填表日期： 2011 年 10 月 20 日

研究所管理工作流程图



单位负责人：

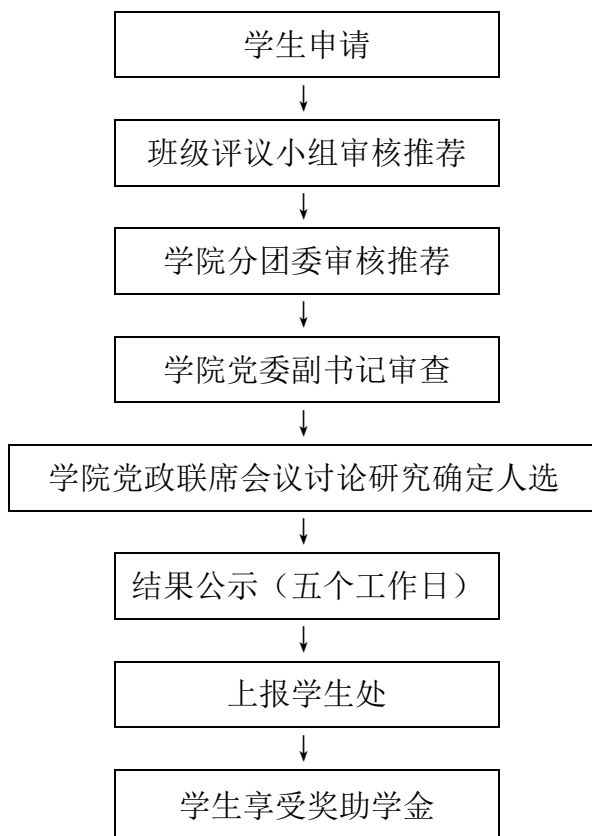
制作人：

权力运行流程图

单位（盖章）：农学院

填表日期： 2011 年 10 月 20 日

（学生奖助学金评定）工作流程图



单位负责人：

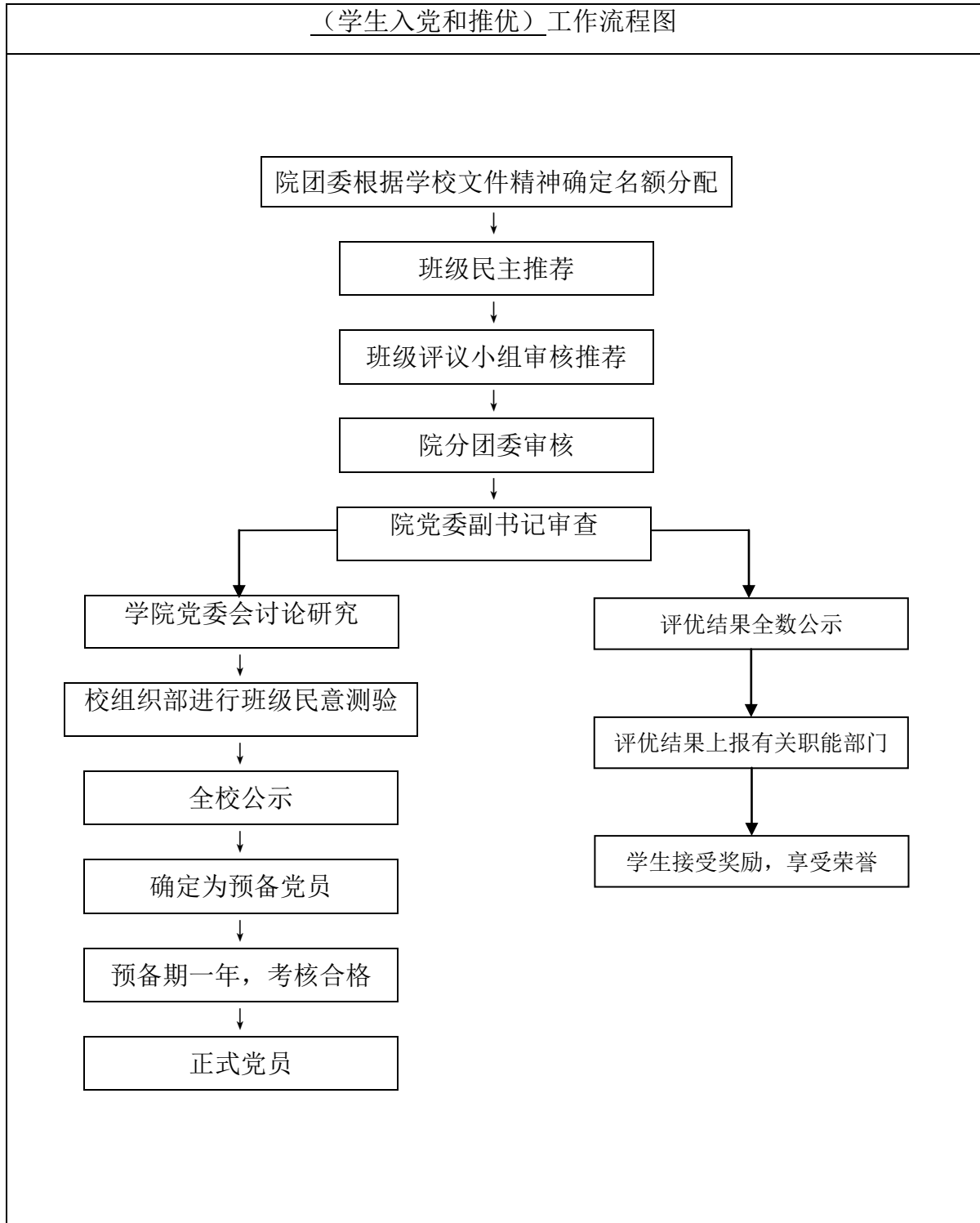
制作人：

权力运行流程图

单位（盖章）：农学院

填表日期： 2011 年 10 月 20 日

（学生入党和推优）工作流程图



单位负责人：

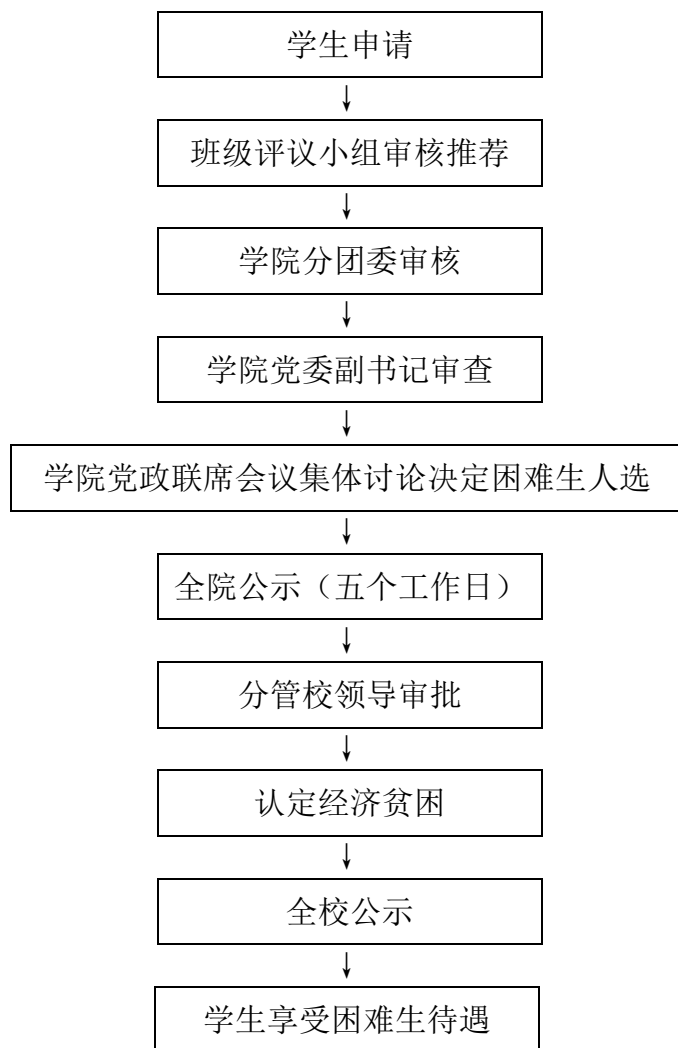
制作人：

权力运行流程图

单位（盖章）：农学院

填表日期： 2011 年 10 月 20 日

（家庭经济困难学生认定）工作流程图



单位负责人：

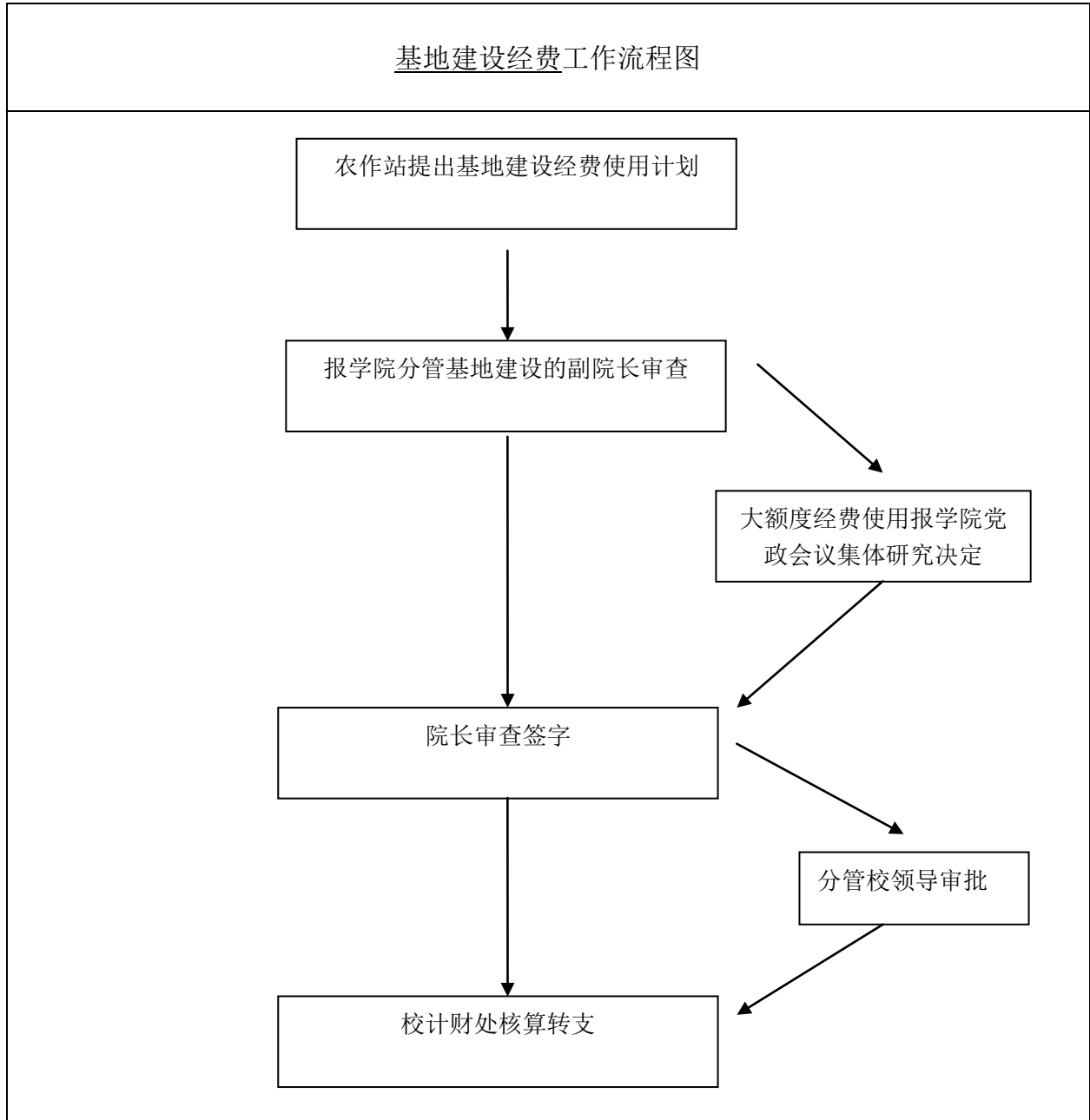
制作人：

附件 2：

权力运行流程图

单位（盖章）：农学院

填表日期： 2011 年 10 月 20 日



单位负责人：

制作人：